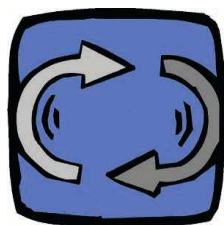
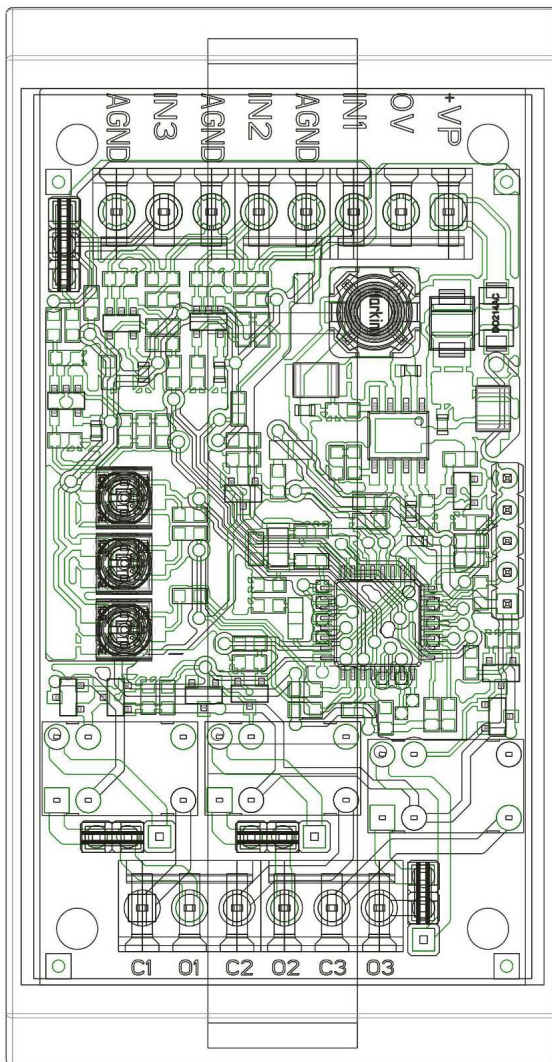


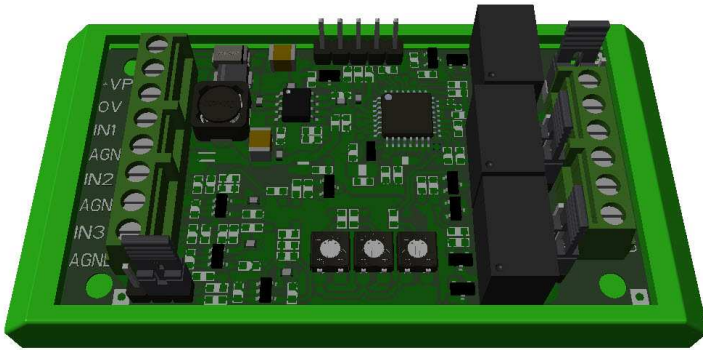
# SCHEDAPT

Karta kontrolna sond termicznych silnika

Instrukcja techniczna

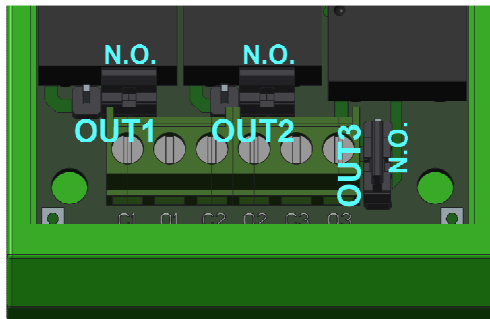
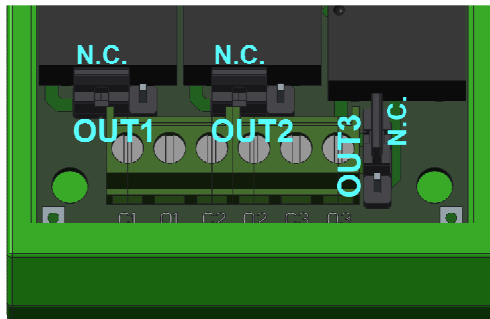


**motive**  
*power transmission*



Ta karta Motive umożliwia ciągłe monitorowanie temperatury silnika poprzez odczytywanie czujników temperatury PT100 i/lub PTC na silniku oraz zapewnienie styku wyjściowego NC (standardowo zamkniętego lub normalnie otwartego poprzez przesunięcie jego jumper – Rys.1)

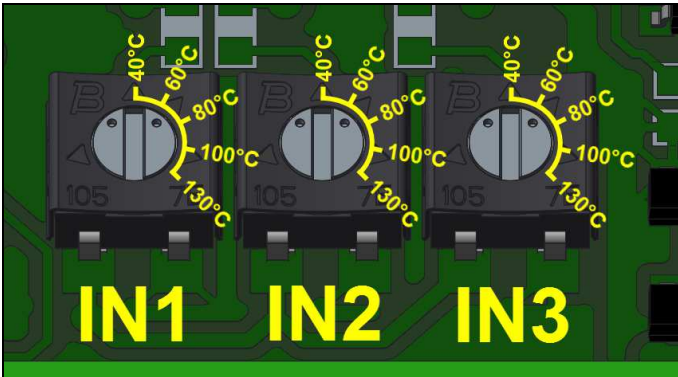
Rys.1





który połączony szeregowo z zasilaniem stycznika linii (max 125Vac 0,5A / 24Vdc 1A), wyłączy zasilanie silnika w temperaturze alarmowej (domyślne ustawienie Motive dla PT100 to 130°C, dla PTC zgodnie z danymi PTC). Aby zmienić temperaturę alarmu PT100, obróć trymer zgodnie z Rys.2).

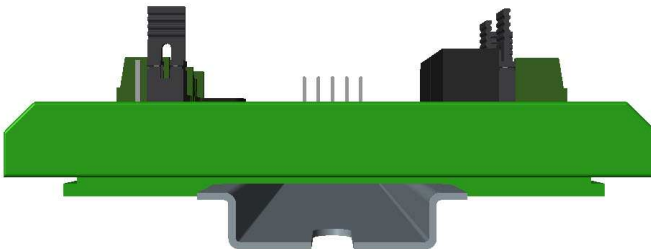
Rys.2



SCHEDAPT może odczytywać termistory PTC Motive  lub do 3 sond PT100

obie dla uzwojenia  i dla łożysk .

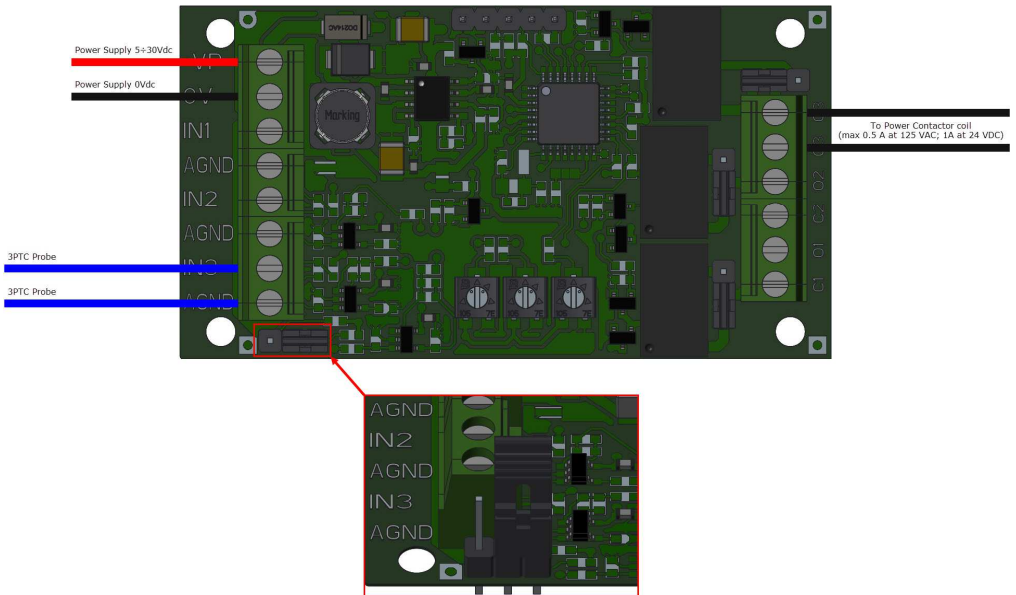
Obudowa, prosta i kompaktowa, umożliwia montaż tego urządzenia na szynie DIN.



Napięcie zasilania: 5 ÷ 30Vdc max 100mA.



## Podłączenie i ustawienie termistora PTC



## Podłączenie i ustawianie sond PT100

