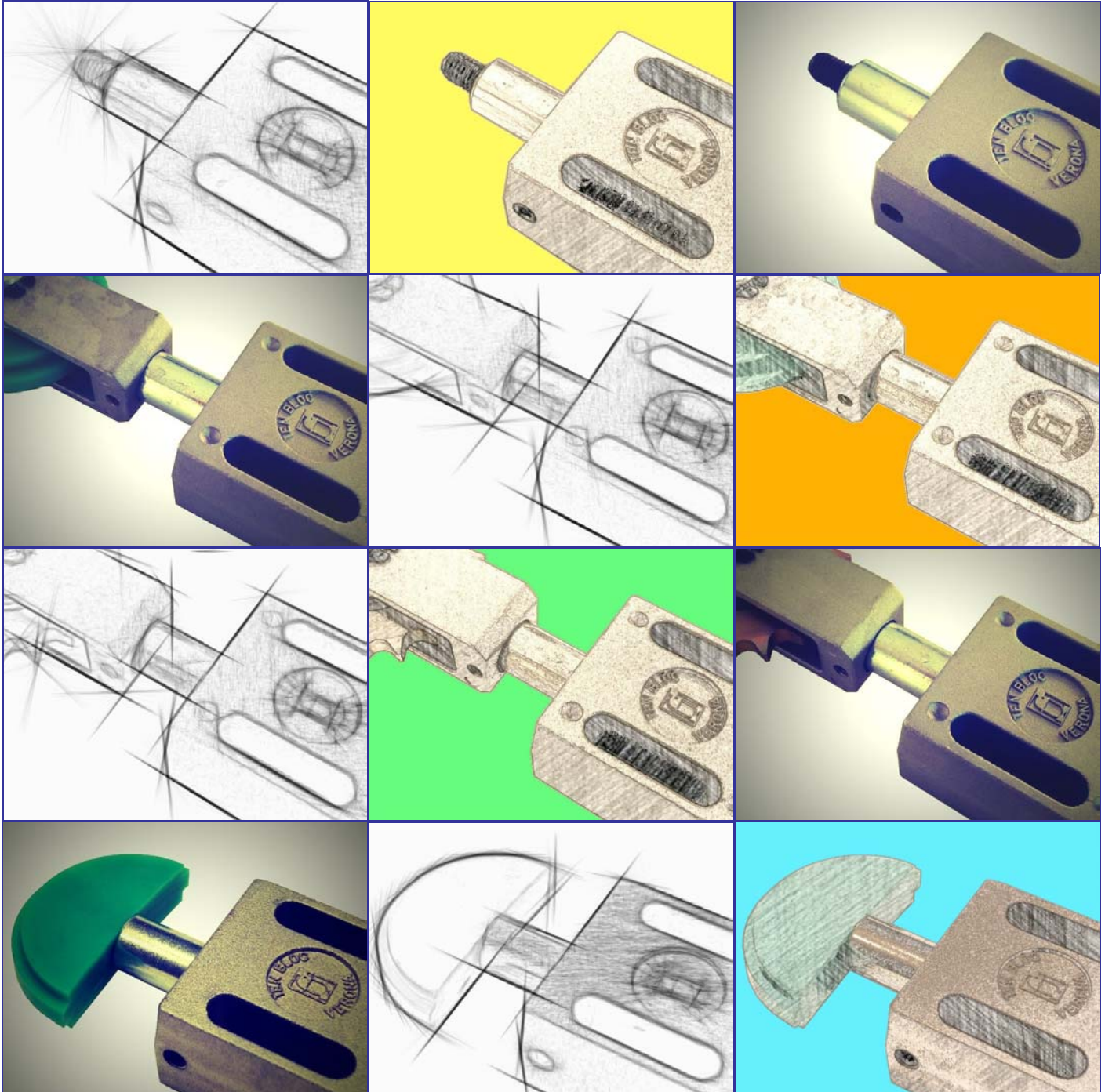




TEN BLOC®

C 2013

BREVETTATO - PATENDEE



I

GB



TECNIDEA CIDUE
S.r.l.



BIG TEN

ELEMENTI ELASTICI A MOLLA PER IL TENSIONAMENTO AUTOMATICO DI CATENE O CINGHIE PER TRASPORTATORI O TRASMISSIONI DI GROSSE DIMENSIONI O DOVE SIANO RICHIESTI GRUPPI DI PRESSIONE CON ELEVATO CARICO E CORSA LUNGA.

Principali caratteristiche: Carico elevato, Corsa elevata, Struttura completamente in acciaio, Facilità di montaggio.

Tecnidea Cidue ha ampliato i propri elementi elastici a molla con la serie BIG TEN. Questa gamma di articoli sono stati progettati per campi d'impiego particolarmente gravosi dove siano necessari elevati carichi (es: industria estrattiva, navale, trasformazione acciaio, celle di lievitazione ecc) e grandi recuperi di catena.

BIG TEN è costituito da un corpo realizzato con struttura interamente in acciaio saldato, da cui esce una colonna con diametro 50 mm con corsa utile di 200 mm. La colonna scorre in una bronzina alloggiata nel corpo. Sulla colonna è possibile un kit d'interfaccia per catene di passo grosso. A richiesta possiamo realizzare ulteriori kit d'interfaccia per catene o cinghie o per gruppi di pressione per l'albero condotto di grossi trasportatori. BIG TEN è dotato di un sistema di precarica a vite per facilitare le operazioni di montaggio. Su BIG TEN è possibile installare a richiesta anche un finecorsa elettrico per il controllo del funzionamento della macchina. BIG TEN, inoltre, può essere realizzato in versione unidirezionale, ovvero con l'unica possibilità di agire in spinta, in quanto un arponismo a cremagliera non consente alla colonna di rientrare.

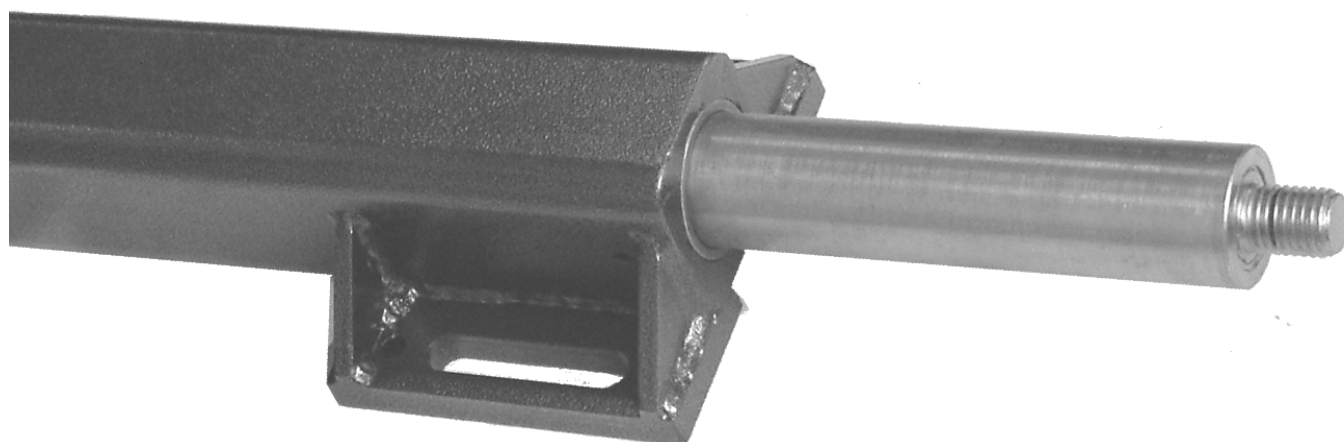
BIG TEN

SPRING ELASTIC ELEMENTS TO TIGHTEN AUTOMATICALLY CHAINS OR BELTS FOR CONVEYORS OR TRANSMISSIONS WITH BIG DIMENSIONS OR WHERE PRESSURE UNITS WITH HIGH LOAD AND BIG TRAVEL ARE REQUIRED.

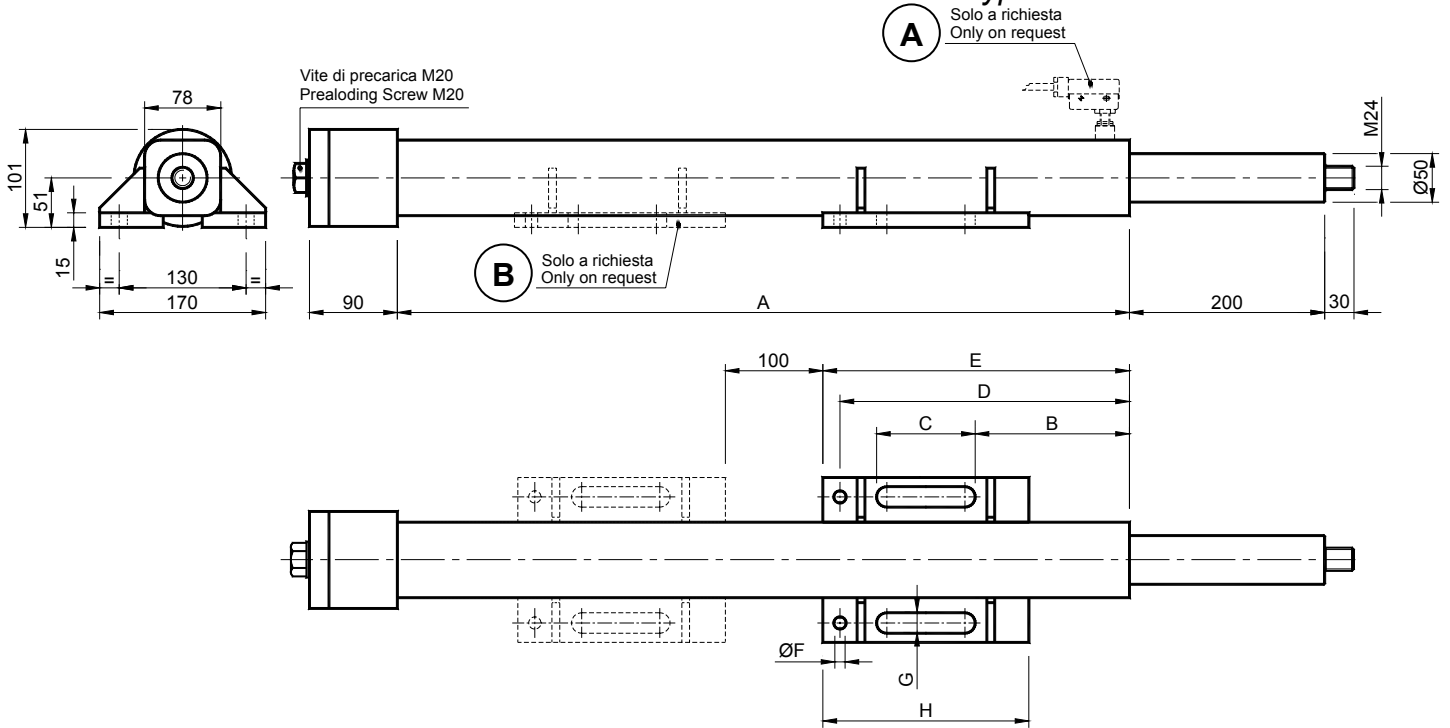
Main features: High loads, big travel, structure made entirely of steel, easy to assemble.

Tecnidea Cidue expanded its spring elastic elements production range with the BIG TEN series. This range of articles have been planned for very heavy uses where high loads are required (ex. mining and naval industry, steel transformation, leavening cells etc.) and large recoveries of chain.

BIG TEN is made of a body with a structure entirely made of welded steel, from which comes a column with a diameter of 50 mm with an usable travel of 200 mm. The column slides into a bushing located in the body. On the column can be mounted several Kits for chains with higher pitch. On demand we can manufacture other interface kits for chains or belts or for pressure units for the driven shift of big conveyors. BIG TEN is fitted with a screw preloading system to make the assembling operations easier. On the BIG TEN it is possible to install also, on demand, a travel end switch to test the machine's working. BIG TEN can be made in the onedirectional version, which means that it can move only in thrust conditions, since a rack ratchet gear doesn't allow the column to return.



Elemento Elastico **BIG TEN** SERIE PESANTE – Tipo: **BT**
BIG TEN Elastic element **HEAVY DUTY** – Type: **BT**



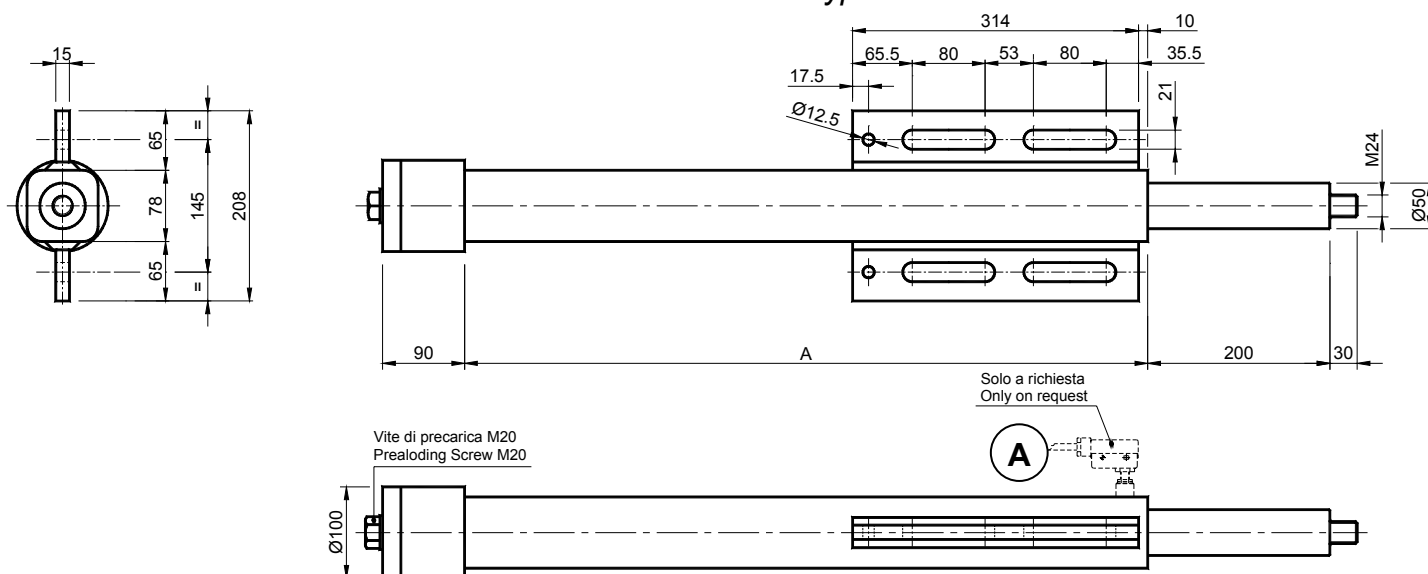
MATERIALI La carpenteria, la colonna e la molla sono in acciaio. La bussola di scorrimento è in bronzo.
TRATTAMENTI Carpenteria verniciata a forno, tappo, colonna e vite di precarica in acciaio zincato. Molla grezza oleata.
IMPIEGO Elemento elastico a molla per tensionamenti di grosse catene o per gruppi di pressione su rinvii in trasportatori a catena.
 A richiesta può essere fornito con finecorsa elettrico "A" o con una seconda base di attacco "B".

MATERIAL The carpentry, the column and the spring are made of steel. The sliding bush is made of bronze.
TREATMENTS Carpenterly oven painted, stopper, column and preloading screw made of galvanized steel. Raw greased spring.
USE Spring elastic element to tighten big chains or for pressure units on transmissions in chain-conveyors.
 On demand it can be provided with travel-end switch "A" or with a second installation base "B".

Tipo Type	Cod. N°	A	B	C	D	E	F	G	H	max Newton	Peso Weight in kg
BT 16 250	TB030000	630	161	85	289	310	10.5	16.5	210	2500	24.0
BT 20 250	TB030005	630	132.5	121	293	310	12.5	21.0	210	2500	24.0
BT 16 500	TB030015	750	161	85	289	310	10.5	16.5	210	5000	25.0
BT 20 500	TB030020	750	132.5	121	293	310	12.5	21.0	210	5000	25.0
BT 16 750	TB030025	865	161	85	289	310	10.5	16.5	210	7500	26.5
BT 20 750	TB030030	865	132.5	121	293	310	12.5	21.0	210	7500	26.5
BT 16 1000	TB030035	1150	161	85	289	310	10.5	16.5	210	10000	30.0
BT 20 1000	TB030040	1150	132.5	121	293	310	12.5	21.0	210	10000	30.0



Elemento Elastico BIG TEN SERIE PESANTE – Tipo: LT con attacco laterale
BIG TEN Elastic element HEAVY DUTY – Type: LT with lateral connection

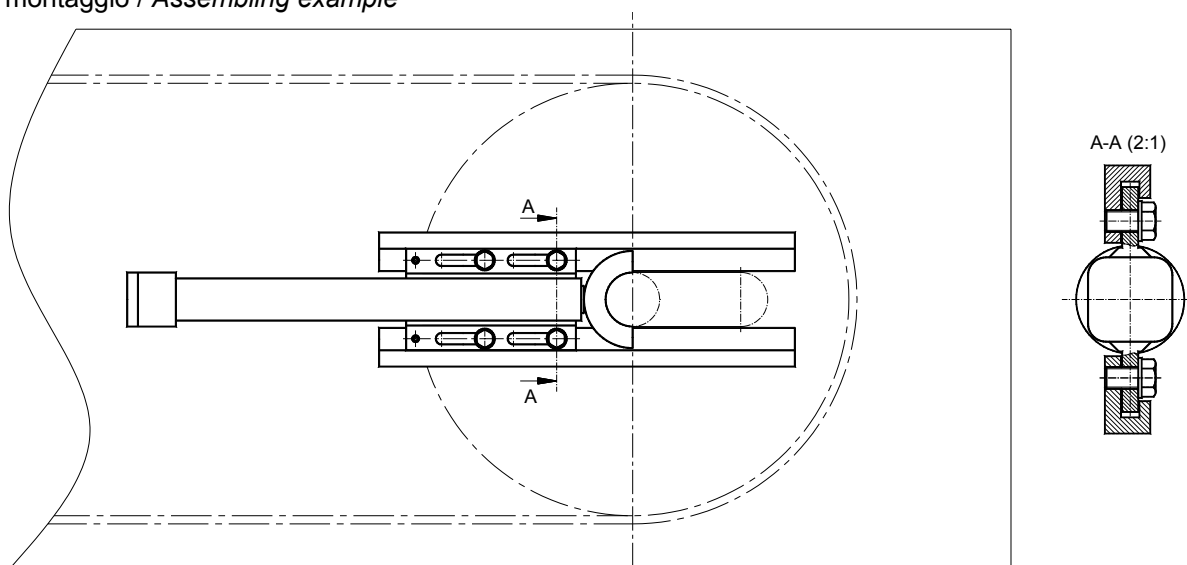


MATERIALI La carpenteria, la colonna e la molla sono in acciaio. La bussola di scorrimento è in bronzo.
TRATTAMENTI Carpenteria verniciata a forno, tappo, colonna e vite di precarica in acciaio zincato. Molla grezza oleata.
IMPIEGO Elemento elastico a molla per tensionamenti di grosse catene o per gruppi di pressione su rinvii in trasportatori a catena.
 A richiesta può essere fornito con finecorsa elettrico "A".

MATERIAL The carpentry, the column and the spring are made of steel. The sliding bush is made of bronze.
TREATMENTS Carpentry oven painted, stopper, column and preloading screw made of galvanized steel. Raw greased spring.
USE Spring elastic element to tighten big chains or for pressure units on transmissions in chain-conveyors.
 On demand it can be provided with travel end switch "A".

Tipo Type	Cod. N°	A	max Newton	Peso Weight in kg
LT 20 250	TB030100	630	2500	24.0
LT 20 500	TB030105	750	5000	25.0
LT 20 750	TB030110	865	7500	26.5
LT 20 1000	TB030115	1130	10000	30.0

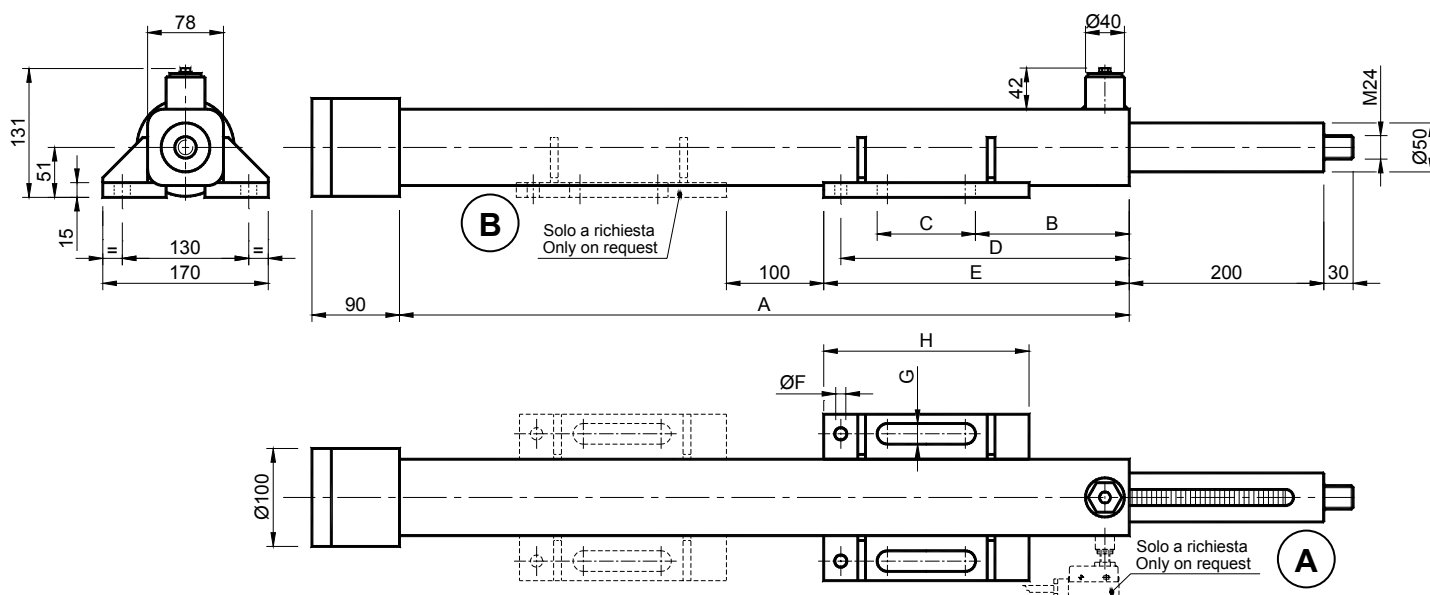
Esempio di montaggio / Assembling example



L'elemento elastico BIG TEN "con attacco laterale" può essere utilizzato per realizzare dei gruppi di pressione nell'albero di rinvio di grossi trasportatori a catena o nastro. L'elemento elastico deve essere montato su delle guide che permettano lo scorrimento dell'intero gruppo.

The BIG TEN elastic element "with lateral hooking" can be used to get pressure units in the return shift of big chain-or belt-conveyors. The elastic element must be mounted on slides which allow the sliding of the whole unit.

Elemento Elastico **BIG TEN** SERIE PESANTE – Tipo: **UT** Unidirezionale
 Elemento Elastico **BIG TEN** HEAVY DUTY – Type: **UT** One directional



MATERIALI La carpenteria, la colonna e la molla sono in acciaio. La bussola di scorrimento è in bronzo.

TRATTAMENTI Carpenteria verniciata a forno, tappo, colonna e vite di precarica in acciaio zincato. Molla grezza oleata.

IMPIEGO Elemento elastico a molla "unidirezionale". Il recupero dei giochi della catena o della cinghia avviene in modo automatico mediante l'azione della molla. La designazione "unidirezionale" indica che la colonna ha un movimento solamente in spinta ed non è libera di rientrare. A richiesta può essere fornito con finecorsa elettrico "A" o con una seconda base di attacco "B".

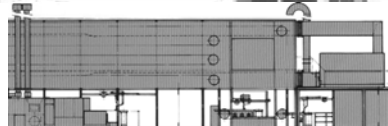
MATERIALS Carpentry, column and spring made of steel. The sliding bush is made of brass.

TREATMENTS Oven painted carpentry, stopper, column and preloading screw made of galvanized steel. Greased raw spring.

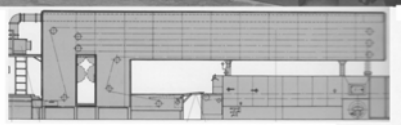
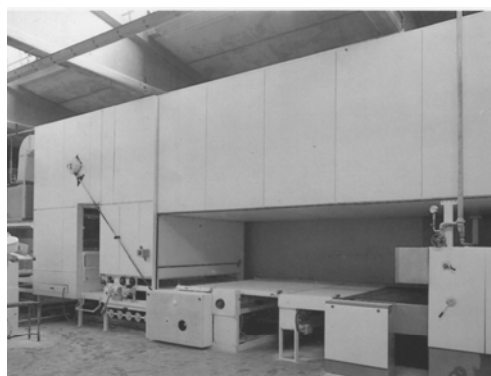
USE "One-directional" spring elastic element. The recover of chain- or belt- slack takes place automatically through the spring action. The definition "One-Directional" indicates that the column has a movement only in drag conditions and it is not free to move back. On demand it can be provided with travel end switch "A" or with a second installation base "B".

Tipo Type	Cod. N°	A	B	C	D	E	F	G	M	max Newton	Peso Weight in kg
UT 16 250	TB030150	630	161	85	289	310	10.5	16.5	210	2500	24.0
UT 20 250	TB030155	630	132.5	121	293	310	12.5	21.0	210	2500	24.0
UT 16 500	TB030160	750	161	85	289	310	10.5	16.5	210	5000	25.0
UT 20 500	TB030165	750	132.5	121	293	310	12.5	21.0	210	5000	25.0
UT 16 750	TB030170	865	161	85	289	310	10.5	16.5	210	7500	26.5
UT 20 750	TB030175	865	132.5	121	293	310	12.5	21.0	210	7500	26.5
UT 16 1000	TB030180	1150	161	85	289	310	10.5	16.5	210	10000	30.0
UT 20 1000	TB030185	1150	132.5	121	293	310	12.5	21.0	210	10000	30.0

Esempi di possibili applicazioni / Examples of possible applications:

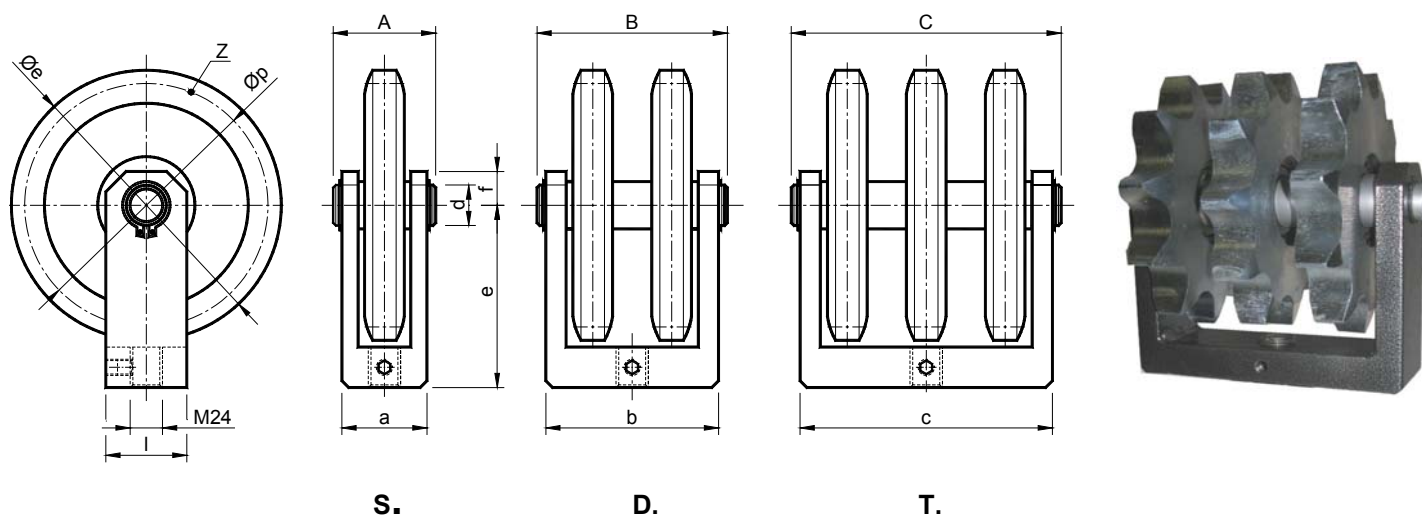


Cella di raffreddamento.
Cooling proofer.



Cella di lievitazione.
Proofer.

KIT per tendicatena / KIT for chain tensioners
Pignone tendicatena in acciaio zincato su forcella – Tipo: **BRR**
Pinion tensioners made of galvanized steel on fork – Type: BRR



MATERIALI Forcella, Cuscinetto, corona dentata, distanziali e perno in acciaio.
TRATTAMENTI Forcella in acciaio verniciato. Corona dentata, perno e distanziali in acciaio zincato. Cuscinetti lubrificati.
IMPIEGO Pignone folle su forcella. Il pignone è costituito da una corona in acciaio, montata su cuscinetti lubrificati.
Velocità di lavoro ≤60 m/min.
Temperatura di lavoro ≤100°C.

MATERIALS Fork, Bearing, crown, spacers and pin made of steel.
TREATMENTS Fork made of painted steel. Crown, pin and spacers made of galvanized steel. Greased Bearings.
USE Idle pinion on the fork. The pinion consists of a steel crown, mounted on greased bearings.
Operating speed ≤60 m/min.
Operating temperature ≤100°C.

Tipo Type	Cod. N° S.	Cod. N° D.	Cod. N° T.	Catena Chain	a	A	b	B	c	C	d	e	f	l	Øp	Øe	Z	Peso Weight in kg		
																		S.	D.	T.
BRR 8	TB030500	TB030510	TB030520	1"3/4 x 1"1/4	63	76	123	136	189	202	30	125	25	50	157.77	174.0	11	4.00	8.00	12.00
BRR 9	TB030505	TB030515	TB030525	2" x 1"1/4	63	76	128	141	189	202	30	135	25	50	180.34	200.0	11	5.00	10.00	15.00

Esempi di possibili applicazioni / *Examples of possible applications:*



Trasportatore di riposo.
Cooling conveyor.



Trasportatore.
Conveyor.

GENERAL TERMS OF SALE:

- 1 ORDERS** - Orders of standard and special materials must always be referred to TECNIDEA CIDUE S.r.l. offers. Orders are binding for clients. Once the manufacturing has started, any cancellations or reductions won't be accepted, excepting indemnity of manufacturing and material costs met up to cancellation, which will be in any case quantified by TECNIDEA CIDUE S.r.l..
- 2 PRICES** - Only the effective prices at order-date are valid. All prices have to be understood Ex-Factory, excluding packing. In case of possible increases of manufacturing costs, materials and so on, between the date of our order-confirmation and completing of order, TECNIDEA CIDUE S.r.l. can adapt the prices, also for pending orders, to the occurred increases.
- 3 DELIVERY TERMS** - Only the delivery time stated by TECNIDEA CIDUE S.r.l. are valid. However they are only approximate. In cases of difficulties in supply of raw materials, strikes, or circumstances beyond our control, delivery times are automatically deferred with no obligation on TECNIDEA CIDUE S.r.l. to indemnify the customer in any case. The customer must collect the ordered material when it gets ready.
- 4 DISPATCH** - The shipment of goods, including freight free deliveries, is went at the purchaser's own risk. If the quantity of the goods is inferior to the ordered ones, TECNIDEA CIDUE S.r.l. must be informed within eight (8) days from the receipt of the goods. If transport freight are charged, even if partially, by TECNIDEA CIDUE S.r.l., TECNIDEA CIDUE S.r.l. reserves the right to choose the less expensive means of conveyance.
- 5 PACKING** - Packing is charged at cost.
- 6 RETURNED GOODS** - TECNIDEA CIDUE S.r.l. doesn't accept previously unauthorised returned goods. Returned goods have to be free warehouse, packing and clearance included. The 15% of the value of the returned goods will be charged you to recover the storage and bookkeeping costs.
- 7 WARRANTY** - Messrs TECNIDEA CIDUE S.r.l. undertakes to repair or replace, freely, the pieces TECNIDEA CIDUE S.r.l. recognizes as faulty. Defective goods have to be returned to the base of too free warehouse, packing and clearance included. The warranty decays when pieces returned as faulty have been repaired or tampered with. Repairing of defective pieces made by the buyer will be recognized only if authorised by TECNIDEA CIDUE S.r.l. and after its approval of the estimate of expenditure. TECNIDEA CIDUE S.r.l. doesn't take the responsibility and doesn't recognize any indemnity for possible damages, which occurred during the use of its products, even if defective.
- 8 RESPONSABILITY** - TECNIDEA CIDUE S.r.l. doesn't take the responsibility and doesn't recognize any indemnity for possible damages, which would occur during the use of its products, even if defective. TECNIDEA CIDUE S.r.l. declines all responsibility for the execution of details on customer's drawing, that are subjected to possible patents.
- 9 PAYMENTS** - Only payments that have been effected according to agreed terms, will be considered valid. Once the payment terms have been expired, TECNIDEA CIDUE S.r.l. will calculate the default interests at 3% higher than the legal ones and TECNIDEA CIDUE S.r.l. has the right to demand the payment. In any case of delayed or no-payment TECNIDEA CIDUE S.r.l. reserves the right to interrupt the deliveries of the pending orders or to demand the payment in advance without any type of indemnity or compensation. The customer has to make the payment at the established date for the total amount of the invoice and without any deduction, even for claimed manufacturing or already owned materials.
- 10 PROPERTY** - the property of delivered goods always belongs to TECNIDEA CIDUE S.r.l. up to the time of the complete payment of the invoices.
- 11 PLACE OF JURISDICTION** - In the case of debate the Court of Verona have the exclusive jurisdiction for any commercial relations of TECNIDEA CIDUE S.r.l.

Customers are advised that all the data given may change. The company reserves the right to alter the nature of its product to suit new requirements and improve quality forewarning clients.

CONDIZIONI GENERALI DI VENDITA:

- 1 ORDINI** - Gli ordini per il materiale standard e speciale devono essere sempre riferiti alle offerte delle ditta TECNIDEA CIDUE S.r.l.. Le ordinazioni sono impegnative per il cliente. Una volta iniziata la lavorazione non si accettano annullamenti o riduzioni dell'ordine salvo il risarcimento da parte del cliente dei costi di materiale e di lavorazione sostenuti fino al momento della sospensione, che verrà comunque quantificato dalla ditta TECNIDEA CIDUE S.r.l..
- 2 PREZZI** - Si intendono quelli in vigore alla data dell'ordine. Tutti i prezzi sono per merce resa franco Verona, imballo escluso. Qualora nel corso della fornitura si verificassero aumenti nel materiale o negli altri costi di produzione è facoltà della ditta TECNIDEA CIDUE S.r.l. di adeguare i prezzi, anche per gli ordini in corso, agli aumenti verificatesi.
- 3 TERMINI DI CONSEGNA** - Sono da considerarsi validi solo i termini di consegna indicati dalla TECNIDEA CIDUE S.r.l.. Essi sono da considerarsi comunque solo indicativi. Nei casi di difficoltà nell'approvvigionamento dei materiali, di sciopero o comunque in tutti i casi di forza maggiore, i termini di consegna vengono automaticamente prorogati senza che la ditta TECNIDEA CIDUE S.r.l. sia tenuta a corrispondere indennizzi di sorta. Il cliente ha in ogni caso l'obbligo del ritiro del materiale ordinato all'approntamento.
- 4 SPEDIZIONI** - Le spedizioni si intendono a carico del committente ed eseguite a suo rischio e pericolo anche quelle franco di porto. I reclami per gli eventuali ammanchi devono presentarsi entro 8 gg. dal ricevimento della merce. Qualora venga pattuito che il costo del trasporto sia a carico, anche solo in parte, della ditta TECNIDEA CIDUE S.r.l., questa si riserva il diritto di scegliere il mezzo di spedizione più economico.
- 5 IMBALLO** - L'imballo è fatturato al prezzo di costo.
- 6 RESI** - Non si accettano ritorni di merce per qualsiasi causa se non preventivamente autorizzati e con imballi, eventuale sdoganamento e resa a totale carico dell'acquirente. A copertura degli oneri di magazzino e amministrativi sarà emessa nota di addebito in ragione del 15% del valore della merce resa.
- 7 GARANZIA** - La ditta TECNIDEA CIDUE S.r.l. si impegna a riparare o sostituire gratuitamente quei pezzi da essa riconosciuti difettosi. La merce contestata deve essere resa alla sede della ditta TECNIDEA CIDUE S.r.l., franco di ogni spesa. La garanzia decade qualora i pezzi resi come difettosi siano stati riparati o manomessi. Le riparazioni di pezzi difettosi eseguite dal committente saranno riconosciute solamente dietro autorizzazione della ditta TECNIDEA CIDUE S.r.l. e dopo approvazione di essa del preventivo di spesa. La ditta TECNIDEA CIDUE S.r.l. non assume responsabilità né riconosce indennizzi di sorta per danni che si verificassero durante l'impiego dei suoi prodotti anche se difettosi.
- 8 RESPONSABILITA'** - La ditta TECNIDEA CIDUE S.r.l. non assume responsabilità né riconosce indennizzi di sorta per danni che si verificassero durante l'impiego dei suoi prodotti anche se difettosi. La ditta TECNIDEA CIDUE S.r.l. declina ogni responsabilità nell'esecuzione di particolari su disegno del cliente sottostanti ad eventuali brevetti.
- 9 PAGAMENTI** - Saranno riconosciuti validi solo i pagamenti effettuati nei modi e nei termini pattuiti. Trascorso il termine di pagamento la ditta TECNIDEA CIDUE S.r.l. conteggerà gli interessi di mora al tasso del 3% superiore a quello legale, fermo il diritto di esigere il pagamento. In caso di ritardato o mancato pagamento da parte del committente la ditta TECNIDEA CIDUE S.r.l. si riserva il diritto di sospendere le consegne degli ordini in corso o di pretendere il pagamento anticipato senza riconoscere al committente indennizzi di sorta o risarcimenti. Qualsiasi contestazione dei materiali in corso di fabbricazione o già in possesso del committente non libera quest'ultimo dall'effettuare il pagamento alla scadenza stabilita e per l'intero ammontare della fattura e senza alcuna detrazione.
- 10 PROPRIETA'** - Tutta la merce spedita rimane sempre di proprietà della ditta TECNIDEA CIDUE S.r.l. fino al pagamento completo delle sue fatture.
- 11 FORO COMPETENTE** - Qualsiasi controversia inerente ai rapporti commerciali con la ditta TECNIDEA CIDUE S.r.l. sarà di competenza del Tribunale di Verona.

La Tecnidea Cidue Srl avvisa che tutti i dati inseriti non sono strettamente impegnativi e che comunque si riserva la facoltà di variarli, a seconda delle esigenze atte a migliorare la qualità del prodotto, senza alcun preavviso.

© Copyright Tecnidea Cidue S.r.l.

No part of this publication may be reproduced by any means without the written permission of Tecnidea Cidue S.r.l.
Questa pubblicazione non può essere riprodotta anche in parte senza la preventiva autorizzazione scritta di Tecnidea Cidue S.r.l.