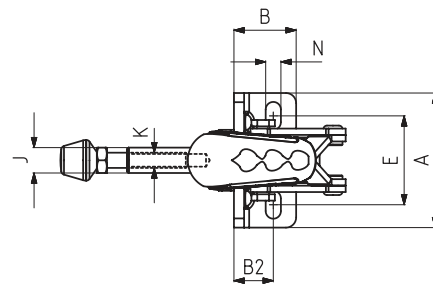
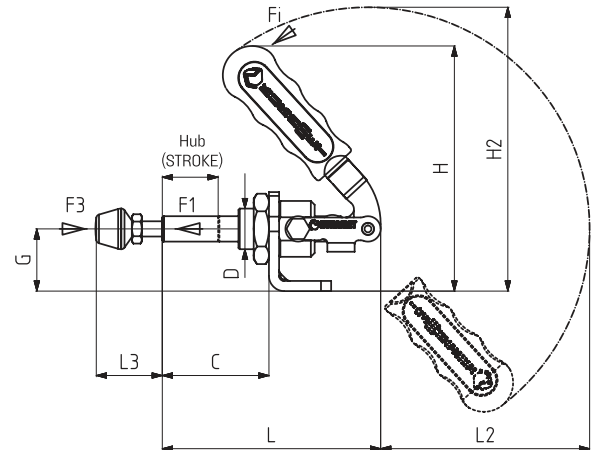


Modell Nr.	Rostfrei (Edelstahl) (STAINLESS)	Schwarz (BLACK)	F1 (N)	F3 (N)	Fi	Andruckspindel (SQUEEZE SCREW)	Hub (STROKE)	Gewicht (WEIGHT) (gr)
					Andruckkraft YIELD (F1:Fi)			
511-0	S 511 - ....	B 511 - ....	550	700	20:1	M4X25	15	87
511-1	S 511 - ....	B 511 - ....	800	970	24:1	M5X35	22	130
511-2	S 511 - ....	B 511 - ....	1500	1700	26:1	M6X40	27	270
511-3	S 511 - ....	B 511 - ....	2500	2640	27:1	M8X50	38	490
511-5	S 511 - ....	B 511 - ....	3500	3700	38:1	M10X70	53	960
511-6	S 511 - ....	B 511 - ....	4500	4650	38:1	M10X70	53	1070

F1 : Druckkraft ( EXERTING FORCE ), F3 : Haltekraft ( HOLDING CAPACITY ), Fi : Anwendungskraft ( APPLIED FORCE )



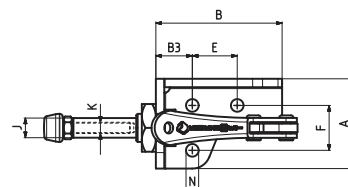
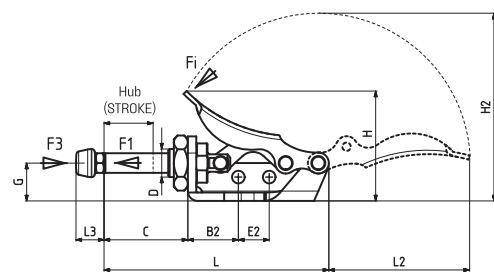
511



**Befestigungsart : mit waagrechtm Fuß**  
Body Mounting Base: Horizontal



511-0



**Befestigungsart : mit waagrechtm Fuß**  
Body Mounting Base: Horizontal

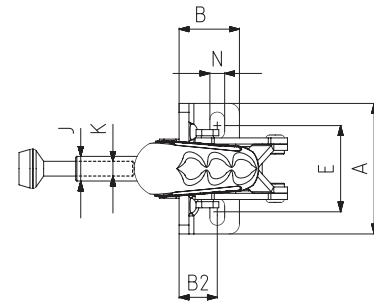
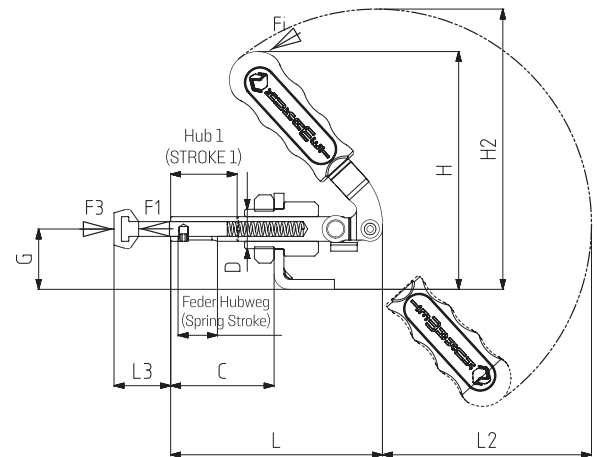
Modell Nr.	A	B	B2	B3	C	D	E	E2	F	G	H	H2	J	K	L	L2	L3 Min	L3 Max	N
511-0	32	45	18	13	32	M10 x 1	16	11	16	13,5	39	67	7	M4	82	50,5	10	25	Ø 4,5
511-1	44	20	11,5		34	M12 x 1,5	21,5 - 31,5			19,5	72,5	85	8	M5	69	60	15	38	5,5x10,5
511-2	53	24,5	15,5		42	M16 x 1,5	30 - 40			24,5	96	111	10	M6	86	80	19	46	6x11
511-3	60	30	17,5		56	M20 x 1,5	33,5 - 42,5			30,5	137	140	12	M 8	116	80	24	58	6,5x11
511-5	78	36	21		75	M24 x 1,5	42 - 57			38	152	179	14	M10	155	135	32	74	8,5x16
511-6	78	36	21		75	M24 x 1,5	42 - 57			38	152	179	16	M10	155	135	32	74	8,5x16

511-Y

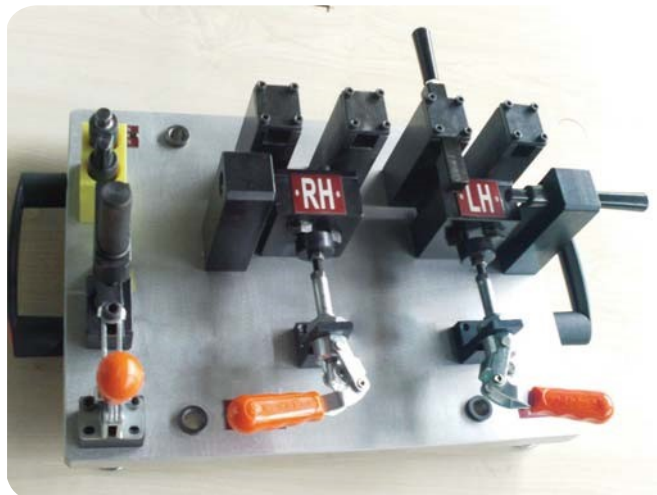
neu

Modell Nr.	F1 (N)	F3 (N)	Fi	FEDER HUBWEG (SPRING STROKE)	Hub 1 (STROKE 1)	Gewicht (WEIGHT) (gr.)
			Andruckkraft YIELD (F1:Fi)			
511-1-Y	800	970	24:1	10	22	125
511-2-Y	1500	1700	26:1	12	27	260
511-3-Y	2500	2640	27:1	14	38	475
511-5-Y	3500	3700	38:1	16	53	945
511-6-Y	4500	4650	38:1	16	53	1050

F1 : Druckkraft ( EXERTING FORCE ) , F3 : Haltekraft ( HOLDING CAPACITY ) , Fi : Anwendungskraft ( APPLIED FORCE )



**Befestigungsart : mit waagrechtem Fuß**  
Body Mounting Base: Horizontal



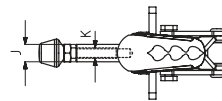
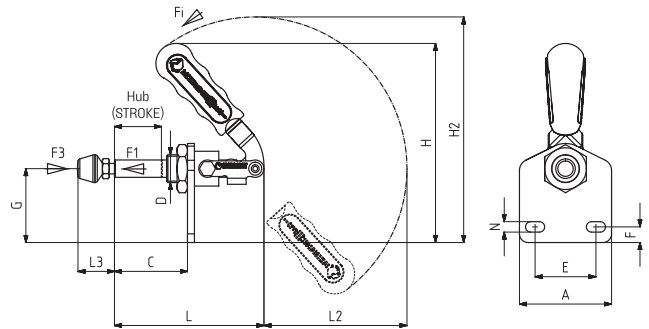
Modell Nr.	A	B	B2	C	D	E	G	H	H2	J	K	L	L2	L3 Min	L3 Max	N
511-1-Y	44	20	11,5	34	M12 x 1,5	21,5 - 31,5	19,5	72,5	85	8	M5	69	60	11,5	21,5	5,5x10,5
511-2-Y	53	24,5	15,5	42	M16 x 1,5	30 - 40	24,5	96	111	10	M6	86	80	11	23	6x11
511-3-Y	60	30	17,5	56	M20 x 1,5	33,5 - 42,5	30,5	137	140	12	M8	116	80	13	27	6,5x11
511-5-Y	78	36	21	75	M24 x 1,5	42 - 57	38	152	179	14	M10	155	135	17	33	8,5x16
511-6-Y	78	36	21	75	M24 x 1,5	42 - 57	38	152	179	16	M10	155	135	17	33	8,5x16

512



Modell Nr.	Rostfrei (Edelstahl) (STAINLESS)	Schwarz (BLACK)	F1 (N)	F3 (N)	Fi	Andruckspindel (SQUEEZE SCREW)	Hub (STROKE)	Gewicht (WEIGHT) (gr)
					Andruckkraft (YIELD) (F1:Fi)			
512-1	S 512 - ....	B 512 - ....	800	970	24:1	M5X35	22	130
512-2	S 512 - ....	B 512 - ....	1500	1700	26:1	M6X40	27	270
512-3	S 512 - ....	B 512 - ....	2500	2640	27:1	M8X50	38	490
512-5	S 512 - ....	B 512 - ....	3500	3700	38:1	M10X70	53	960
512-6	S 512 - ....	B 512 - ....	4500	4650	38:1	M10X70	53	1070

F1 : Druckkraft ( EXERTING FORCE ) , F3 : Haltekraft ( HOLDING CAPACITY )  
Fi : Anwendungskraft ( APPLIED FORCE )



**Befestigungsart : mit senkrechtem Fuß**  
Body Mounting Base: Vertical

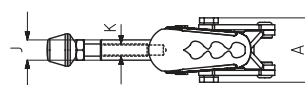
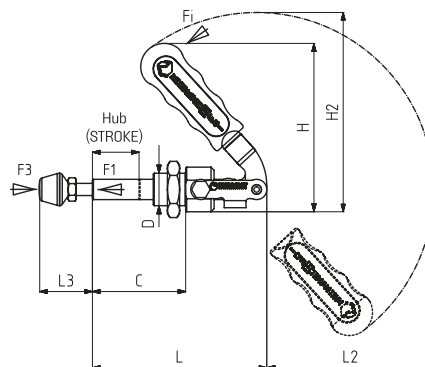
Modell Nr.	A	B	C	D	E	F	G	H	H2	J	K	L	L2	L3 Min	L3 Max	M	N
512-1	44		34	M12 x 1,5	21,5 - 31,5	8,5	35	88	100	8	M5	69	60	15	38		5,5x10,5
512-2	53		42	M16 x 1,5	30 - 40	9	42,5	114	129	10	M6	86	80	19	46		6x11
512-3	60		56	M20 x 1,5	33,5 - 42,5	12,5	52	158	161	12	M 8	116	80	24	58		6,5x11
512-5	78		75	M24 x 1,5	42 - 57	15	64,5	178	206	14	M10	155	135	32	74		8,5x16
512-6	78		75	M24 x 1,5	42 - 57	15	64,5	178	206	16	M10	155	135	32	74		8,5x16

513



Modell Nr.	Rostfrei (Edelstahl) (STAINLESS)	Schwarz (BLACK)	F1 (N)	F3 (N)	Fi	Andruckspindel (SQUEEZE SCREW)	Hub (STROKE)	Gewicht (WEIGHT) (gr)
					Andruckkraft (YIELD) (F1:Fi)			
513-1	S 513 - ....	B 513 - ....	800	970	24:1	M5X35	22	90
513-2	S 513 - ....	B 513 - ....	1500	1700	26:1	M6X40	27	190
513-3	S 513 - ....	B 513 - ....	2500	2640	27:1	M8X50	38	360
513-5	S 513 - ....	B 513 - ....	3500	3700	38:1	M10X70	53	660
513-6	S 513 - ....	B 513 - ....	4500	4650	38:1	M10X70	53	780

F1 : Druckkraft ( EXERTING FORCE ) , F3 : Haltekraft ( HOLDING CAPACITY )  
Fi : Anwendungskraft ( APPLIED FORCE )



**Befestigungsart : ohne Fuß**  
Body Mounting Base: No Base

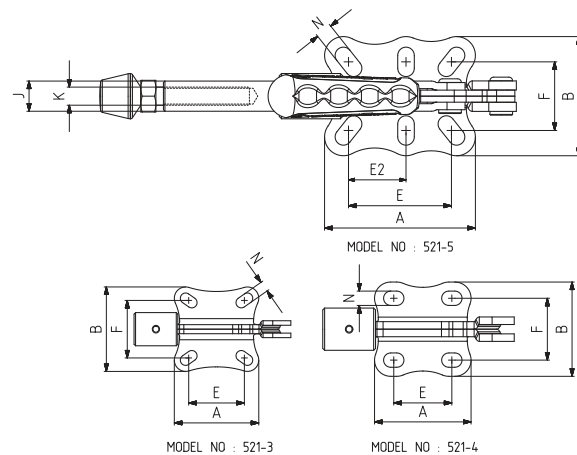
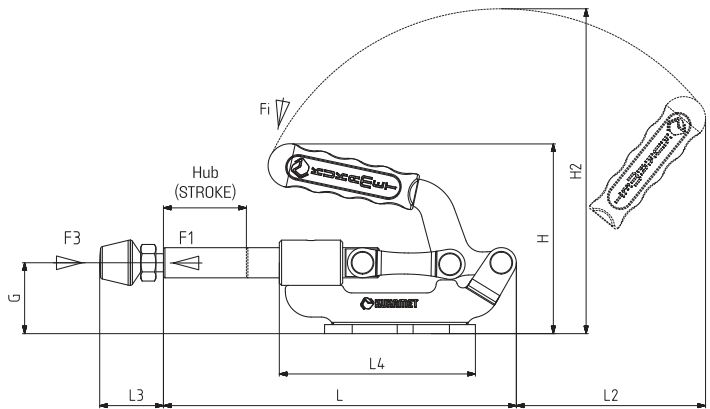
Modell Nr.	A	B	C	D	F	G	H	H2	J	K	L	L2	L3 Min	L3 Max	M	N
513-1	28		37	M12 x 1,5			62,5	75	8	M5	69	60	15	38		
513-2	32		46	M16 x 1,5			81,5	97	10	M6	86	80	19	46		
513-3	39		61	M20 x 1,5			100	103	12	M 8	116	80	24	58		
513-5	47		81	M24 x 1,5			131	159	14	M10	155	135	32	74		
513-6	51		81	M24 x 1,5			131	159	16	M10	155	135	32	74		

Modell Nr.	F1 (N)	F3 (N)	Fi	Andruckspindel (SQUEEZE SCREW)	Hub (STROKE)	Gewicht (WEIGHT) (gr)
			Andruckkraft (YIELD) (F1:Fi)			
521 - 3 (Ø 12)	2500	2960	16:1	M8X50	38	390
521 - 3 (Ø 14)	2500	3200	16:1	M8X50	38	405
521 - 4 (Ø 16)	4500	6650	23:1	M10X70	47	810
521 - 4 (Ø 18)	4500	7200	23:1	M10X70	47	825
521 - 5 (Ø 20)	7500	15000	30:1	M12X80	55	1425

F1 : Druckkraft ( EXERTING FORCE ) , F3 : Haltekraft ( HOLDING CAPACITY ) , Fi : Anwendungskraft ( APPLIED FORCE )



**Befestigungsart : mit waagrecht Fuß, verschweißt**  
Body Mounting Base: Horizontal, With Welding



Modell Nr.	A	B	C	D	E	E2	F	G	H	H2	J	K	L	L2	L3 Min	L3 Max	L4	M	N
521 - 3 (Ø 12)	56	56			32,5 - 41		35 - 41	32	88	142	12	M8	154	85	24	58	83		7 x 12
521 - 3 (Ø 14)	56	56			32,5 - 41		35 - 41	32	88	142	14	M8	154	85	24	58	83		7 x 12
521 - 4 (Ø 16)	64	62			34,5 - 42,5		41	40	107	179	16	M10	186	105	32	81	98		9,5 x 13,5
521 - 4 (Ø 18)	64	62			34,5 - 42,5		41	40	107	179	18	M10	186	105	32	81	98		9,5 x 13,5
521 - 5 (Ø 20)	100	79			61,5 - 75	34,5 - 41,5	37 - 54	47	125	216	20	M12	234	125	39	94	130		11 x 22

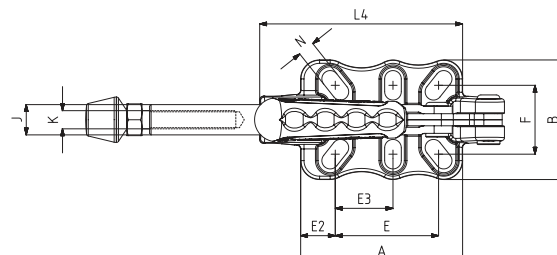
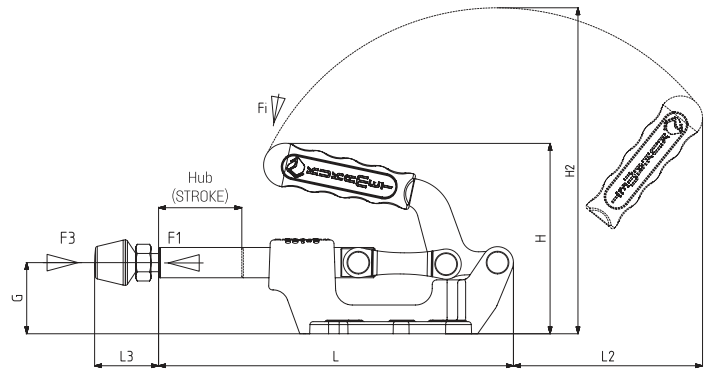
521-5 ohne Andrückschraube / Squeeze part is not included at 521-5.

531

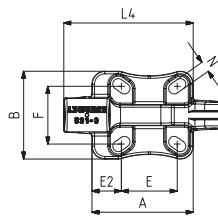


Modell Nr.	F1 (N)	F3 (N)	Fi	Andruckschindel (SQUEEZE SCREW)	Hub (STROKE)	Gewicht (WEIGHT) (gr)
			Andruckkraft (YIELD) (F1:Fi)			
531 - 3 (Ø 12)	2500	3700	16:1	M8X50	38	635
531 - 3 (Ø 14)	2500	4000	16:1	M8X50	38	645
531 - 4 (Ø 16)	4500	8100	23:1	M10X70	47	1140
531 - 4 (Ø 18)	4500	8800	23:1	M10X70	47	1150
531 - 5 (Ø 20)	7500	18450	30:1	M12X80	55	1835

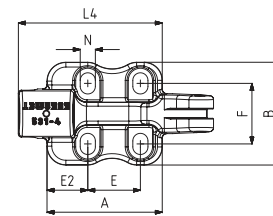
F1 : Druckkraft ( EXERTING FORCE ), F3 : Haltekraft ( HOLDING CAPACITY )  
Fi : Anwendungskraft ( APPLIED FORCE )



MODEL NO : 531-5



MODEL NO : 531-3



MODEL NO : 531-4

**Befestigungsart : mit waagrechtm Fuß, mit Gusskörper**

Body Mounting Base: Horizontal, Casting

**Produkteigenschaften:**

Die Produkte sind sehr widerstandsfähig und somit auch für den Gebrauch bei schweren Einsätzen geeignet.

Der Grundkörper ist aus widerstandsfähigem (GGG-60) Stahlguss gefertigt und wurden in Schwarz elektrostatisch pulverbeschichtet.

Der Hebelteile und Schubstange sind aus Qualitätsstahl gefertigt und verzinkt.

**Features of product;**

The products are strength and suitable for heavy duty. The body made of strength, GGG-60 casting material and painted with black electrostatic powder paint. The rod made of hard chrome plated material for high wear resistance and corrosion resistance. The mechanism parts made of steel material and Coated galvanized for corrosion resistance.



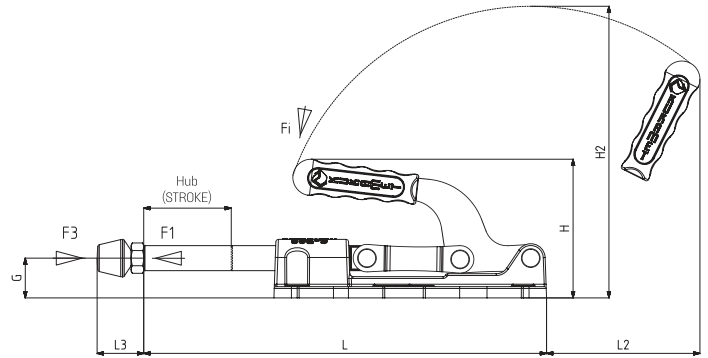
Modell Nr.	A	B	C	D	E	E2	E3	F	G	H	H2	J	K	L	L2	L3 Min	L3 Max	L4	M	N
531 - 3 (Ø 12)	67	58			32,5 - 41	17,5 - 21,5		35 - 41	32	88	142	12	M8	155	85	24	58	85,5		7 x 12
531 - 3 (Ø 14)	67	58			32,5 - 41	17,5 - 21,5		35 - 41	32	88	142	14	M8	155	85	24	58	85,5		7 x 12
531 - 4 (Ø 16)	76	68			34,5	27		36 - 44	39	107	179	16	M10	187	105	32	81	95		10 x 14
531 - 4 (Ø 18)	76	68			34,5	27		36 - 44	39	107	179	18	M10	187	105	32	81	95		10 x 14
531 - 5 (Ø 20)	107	79			61,5 - 75	19,5 - 26	34,5 - 41,5	37 - 54	47	125	216	20	M12	235	125	39	94	134		11 x 22

531-5 ohne Andrückschraube / Squeeze part is not included at 531-5.



Modell Nr.	F1 (N)	F3 (N)	Fi	Andruckspindel (SQUEEZE SCREW)	Hub (STROKE)	Gewicht (WEIGHT) (gr)
			Andruckkraft (YIELD) (F1:Fi)			
532 - 3 (Ø 12)	2500	3700	16:1	M8X50	38	590
532 - 3 (Ø 14)	2500	4000	16:1	M8X50	38	610
532 - 4 (Ø 16)	4500	8100	23:1	M10X70	47	1030
532 - 4 (Ø 18)	4500	8800	23:1	M10X70	47	1060
532 - 5 (Ø 20)	7500	18450	30:1	M12X80	100	2870

F1 : Druckkraft ( EXERTING FORCE ) , F3 : Haltekraft ( HOLDING CAPACITY )  
Fi : Anwendungskraft ( APPLIED FORCE )



**Befestigungsart : mit waagrechtm Fuß, mit Gusskörper**

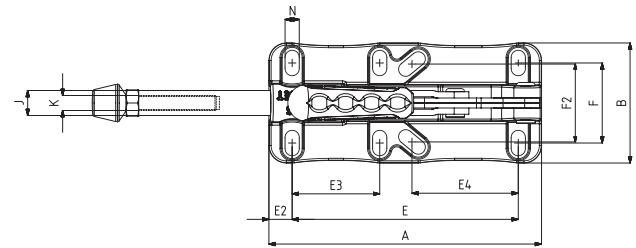
Body Mounting Base: Horizontal, Casting

**Produkteigenschaften;**

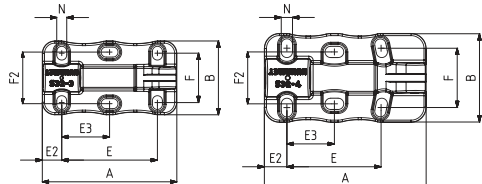
Die Produkte sind sehr widerstandsfähig und somit auch für den Gebrauch bei schweren Einsätzen geeignet. Das Gehäuse ist aus widerstandsfähigem GGG-60 Gußmaterial gefertigt und in Schwarz elektrostatisch pulverlackiert. Der Zapfen wurde gegen Korrosion und Verschleiß aus hartem verchromten Material gefertigt. Die mechanischen Teile sind aus Qualitätsstahl und gegen Korrosion galvanisiert worden.

**Features of product;**

The products are strenght and suitable for heavy duty. The body made of strength, GGG-60 casting material and painted with black electrostatic powder paint. The rod made of hard chrome plated material for high wear resistance and corrosion resistance. The mechanism parts made of steel material and Coated galvanized for corrosion resistance.



MODEL NO : 532-5



MODEL NO : 532-3

MODEL NO : 532-4



MODEL NO	A	B	C	D	E	E2	E3	E4	F	F2	G	H	H2	J	K	L	L2	L3 Min	L3 Max	M	N
532 - 3 (Ø 12)	107	59			76,5	15,5	35,5 - 41		36,5 - 42,5	41	17,5	73	127	12	M8	156	81	24	58		8x11
532 - 3 (Ø 14)	107	59			76,5	15,5	35,5 - 41		36,5 - 42,5	41	17,5	73	127	14	M8	156	81	24	58		8x11
532 - 4 (Ø 16)	130	71			74,5 - 75,5	18	35 - 41		41,5 - 53	41,5	20,5	86	159	16	M10	188	94	32	81		9x15
532 - 4 (Ø 18)	130	71			74,5 - 75,5	18	35 - 41		41,5 - 53	41,5	20,5	86	159	18	M10	188	94	32	81		9x15
532 - 5 (Ø 20)	218	96			180,5	18,5	70	80 - 90	55 - 73	54 - 70,5	31,8	111	234	20	M12	322	122	39	94		11x20

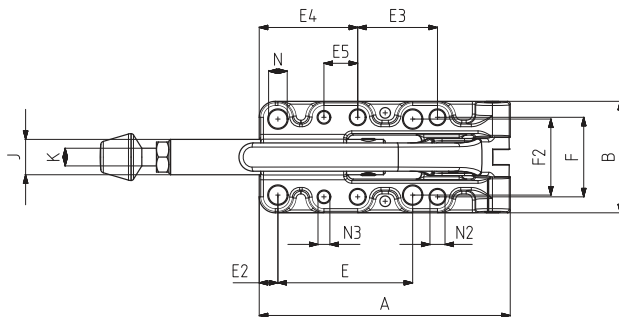
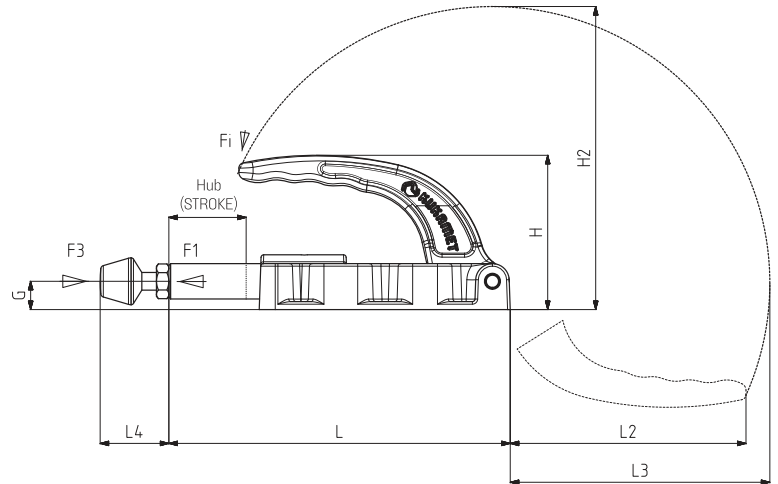
532-5 ohne Andrückschraube / Squeeze part is not included at 532-5.

533

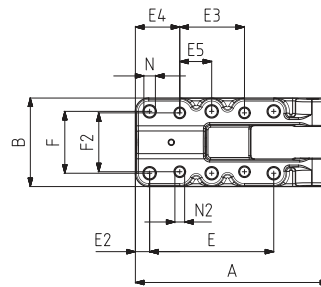
neu

Modell Nr.	F1 (N)	F3 (N)	Fi	Andruckspindel (SQUEEZE SCREW)	Hub (STROKE)	Gewicht (WEIGHT) (gr)
			Andruckkraft (YIELD) (F1:Fi)			
533 - 4 (Ø 14)	7000	7000	16:1	M8 x 50	38	840
533 - 5 (Ø 20)	12000	12000	30:1	M10 x 70	50	1610

F1 : Druckkraft (EXERTING FORCE), F3 : Haltekraft (HOLDING CAPACITY), Fi : Anwendungskraft (APPLIED FORCE)



MODEL NO : 533-5



MODEL NO : 533-4

**Befestigungsart : mit waagrechtm Fuß, mit Gusskörper**  
Body Mounting Base: Horizontal, Casting

**Produkteigenschaften:**

Die Produkte sind sehr widerstandsfähig und somit auch für den Gebrauch bei schweren Einsätzen geeignet.

Der Grundkörper ist aus widerstandsfähigem (GGG-60) Stahlguss gefertigt und es wird phosphat beschichtung für die korrosionsbeständigkeit vorgenommen

Der Zapfen wurde gegen Korrosion und Verschleiß aus hartem verchromten Material gefertigt.

Die mechanischen Teile sind aus Qualitätsstahl gefertigt und für Korrosionsbeständigkeit schwarz brüniert (Phosphat).

**Features of product;**

The products are strenght and suitable for heavy duty.

The body and arm are made of strength, GGG-60 casting material and coated phosphate for corrosion resistance.

The rod made of hard chrome plated material for high wear resistance and corrosion resistance.

The mechanism parts made of steel material and coated phosphate for corrosion resistance.

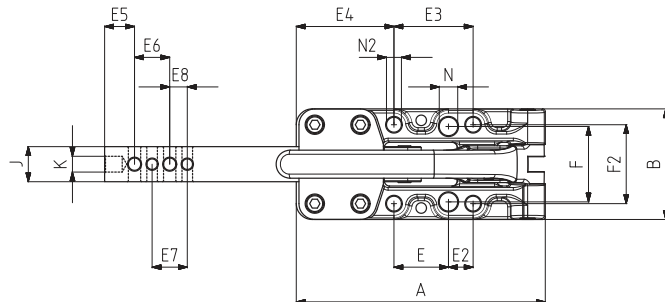
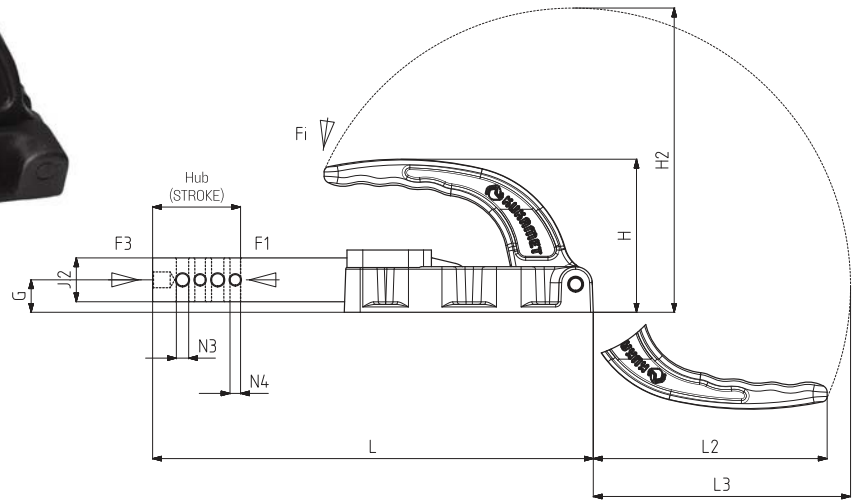
Modell Nr.	A	B	C	D	E	E2	E3	E4	E5	F	F2	G	H	H2	J	K	L	L2	L3	L4 Min	L4 Max	N	N2	N3
533 - 4 (Ø 14)	109	50			70	8	36,5	25	18	35	33,5	12	73	133	14	M8	148	98	112	23	58	Ø 6,5	Ø 5,5	
533 - 5 (Ø 20)	142	63			76	10,5	45	55,5	19	45	43	16	87	173	20	M10	192,5	133	147	29	79	Ø 10,5	Ø 8,5	Ø 6,7

534

neu

Modell Nr.	F1 (N)	F3 (N)	Fi	Hub (STROKE)	Gewicht (WEIGHT) (gr)
			Andruckkraft (YIELD) (F1:Fi)		
534 - 5 (□20x25)	12000	12000	30:1	50	2170

F1 : Druckkraft ( EXERTING FORCE ), F3 : Haltekraft ( HOLDING CAPACITY ), Fi : Anwendungskraft ( APPLIED FORCE )



**Befestigungsart : mit waagrechtem Fuß,  
mit Gusskörper**  
Body Mounting Base: Horizontal, Casting

**Produkteigenschaften:**

Die Produkte sind sehr widerstandsfähig und somit auch für den Gebrauch bei schweren Einsätzen geeignet.  
Der Grundkörper ist aus widerstandsfähigem (GGG-60) Stahlguss gefertigt und es wird phosphat beschichtung für die korrosionsbeständigkeit vorgenommen  
Die mechanischen Teile sind aus Qualitätsstahl gefertigt und für Korrosionsbeständigkeit schwarz brüniert (Phosphat).

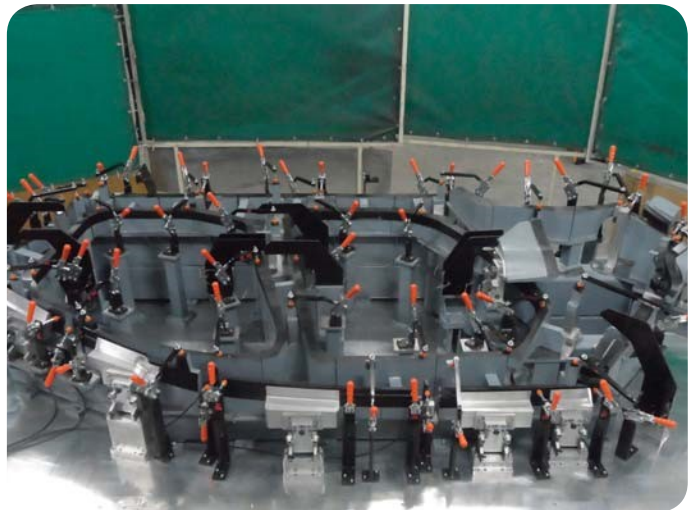
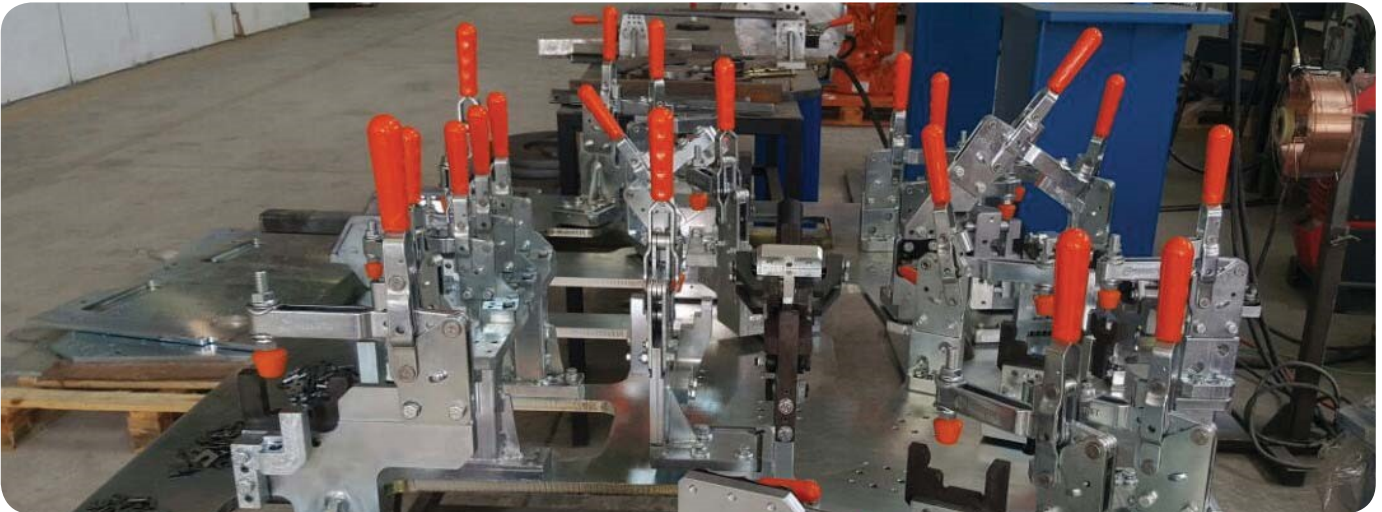
**Features of product;**

The products are strength and suitable for heavy duty.  
The body and arm are made of strength, GGG-60 casting material and coated phosphate for corrosion resistance.  
The mechanism parts made of steel material and coated phosphate for corrosion resistance.



Modell Nr.	A	B	C	D	E	E2	E3	E4	E5	E6	E7	E8	F	F2	G	H	H2	J	J2	K	L	L2	L3	N	N2	N3	N4
534 - 5 (□ 20x25)	141,5	63			31	14	45	55,5	17	20	20	10	43	45	18,5	87	173	20	25		250,5	133	147	∅ 10,5	∅ 8,5	∅ 7	∅ 6





**Schnellspanner, die gegen äußere Einwirkungen,  
Korrosion und Säure resistent sind**

Corrosion and acid resistant toggle clamps  
due to moisture, water and other external factors

